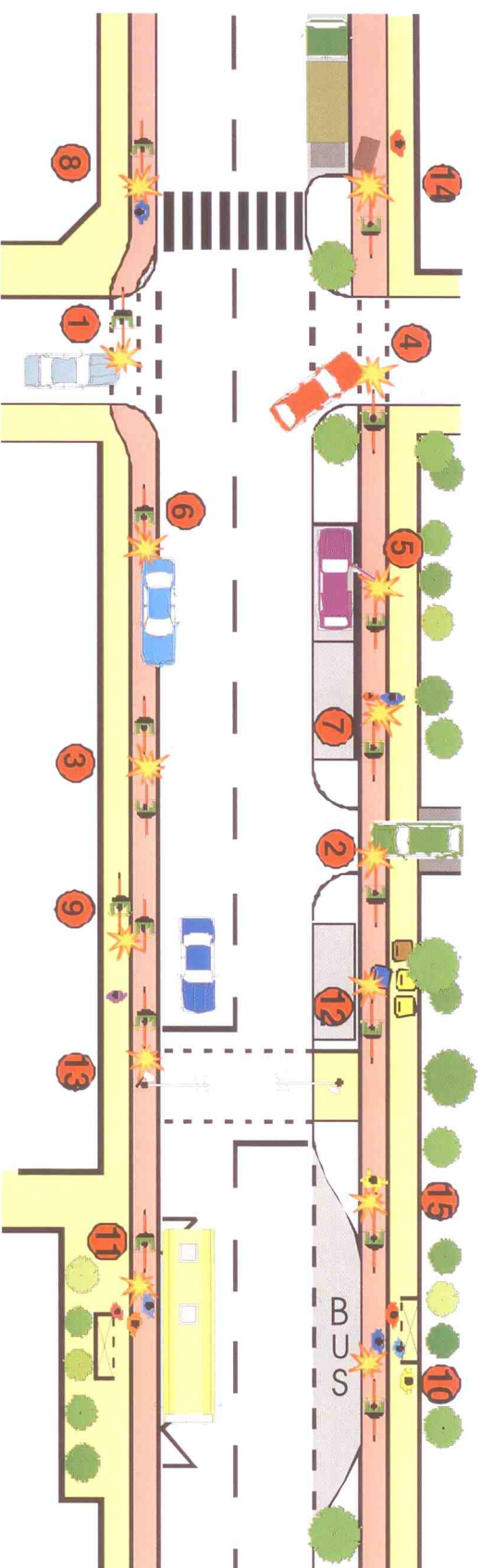


Typische Konflikte bei der Führung auf innerörtlichen Radwegen



GEFAHRENPUNKTE AUF RADWEGEN



KONFLIKTE IM LÄNGSVERKEHR

- 1 Versperren der Radfahrfahrt
- 2 Konflikte an Grundstückszufahrten
- 3 Konflikte mit Geisteradfahrern
- 4 Totwinkelunfälle

KONFLIKTE MIT RUHENDEM (KFZ) - VERKEHR

- 5 Plötzlich geöffnete Autotür
- 6 Zuparken des Radweges

KONFLIKTE MIT DEM FUSSVERKEHR

- 7 Fußgänger auf dem Radweg
- 8 Querende Fußgänger
- 9 Fehlende Überholmöglichkeit

KONFLIKTE AN BUSHALTESTELLEN

- 10 Konflikte mit wartenden Fahrgästen
- 11 Konflikte mit aussteigenden Fahrgästen

HINDERNISSE AUF DEM RADWEG

- 12 Mülleimer, Geschäftsauslagen
- 13 Poller, Leuchten-, Schild-, Signalmast
- 14 Konflikte beim Be- und Entladen

